

Suunnitelmaehdotus nähtävillä

Etelä-Tuusula Urheilukeskuksen LP-alue

Tuusulan kunnan yhdyskuntatekniikassa on laadittu Urheilukeskuksen LP-alueen katusuunnitelmaehdotus, piir.no 2130/1-3,6.

Katusuunnitelmaehdotus on nähtävillä 10.2.-23.2.2022 TuusInfo-asiakaspalvelun tiloissa sen aukioloaikoina (Autoasemankatu 2, Hyrylä). Lisäksi katusuunnitelmaehdotukseen voi tutustua kunnan karttapalvelussa (<https://kartta.tuusula.fi>).

Lisätietoja katusuunnitelmaehdotuksesta antaa suunnitteluinsinööri Tomi Hurme, p. 040 314 3568, sähköposti [tomi.hurme\(at\)tuusula.fi](mailto:tomi.hurme@tuusula.fi).

Mahdolliset muistutukset on toimitettava kirjallisesti Tuusulan kunnan tekniselle lautakunnalle 23.2.2022 klo 16.00 mennessä osoitteeseen:

Tuusulan kunta
Tekninen lautakunta
PL 60
04301 Tuusula

tai sähköpostilla osoitteeseen: tekninentoimi@tuusula.fi

<u>Katusuunnitelma</u> Urheilukeskuksen LP-alue	<u>Piir.nro</u> 2130
<u>Laatija</u> Tomi Hurme	<u>Pvm</u> 17.1.2022
<u>Tarkastaja</u> Petri Juhola	<u>Pvm</u> 17.1.2022

Lähtökohdat

Katusuunnitelmaehdotus koskee yleisen pysäköintialueen rakentamista. Pysäköintialue sijoittuu Etelä-Tuusulaan, Hyrylän Urheilukeskukseen. Urheilupuiston alueen kehittämisen ja viereen rakentuvan BMX-radon myötä on tullut tarve rakentaa uusi pysäköintialue kaavan mukaiselle LP-alueelle. Yleinen pysäköintialue palvelee tulevaisuudessa kaikkia alueen käyttäjiä.

Pysäköintialueen alustava toteutus on kevät—kesä 2022.

Maaperä

Maaperä on hiekkaa ja karkeaa hietaa. Alue sijaitsee pohjavesialueella. Pohjaveden pinnan korko on noin +52,90...+53,00.

Liikenne- ja katutekniset ratkaisut

Pysäköintialueelle toteutetaan yhteensä 202 autopaikkaa. Pysäköintiruudut ovat suurimmalta osin suorita pysäköintiruutuja ja mitoiltaan 2,7 metriä x 5 metriä. P-alueella on myös ns. kadunvarsipaikkoja, jotka ovat mitoiltaan 3 metriä x 6 metriä. Invalidipaikkoja toteutetaan p-alueelle yhteensä 4 kpl. Ajokäytävien leveys on 7 metriä. Kevyen liikenteen väylien leveys vaihtelee 3-4 metriin. Pysäköintialueella on voimassa 24 tunnin aikarajoitus.

Pysäköintialueen ajoliittymät Kilpailutielle ja Kuntoilijantielle on suunniteltu korotettuina liittyminä. Lisäksi Kuntoilijantielle on lisätty yksi ylimääräinen suojatiekorotus BMX-radon kevyen liikenteen yhteyden portille. Korotusten korkeus on 8 cm.

Päällysteet ja istutukset

Pysäköintialueen ajoradan rakennekerrospaksuus on 0,54 metriä. Ajorata päällystetään asfaltilla. Kevyen liikenteen väylien rakennekerrospaksuus on 0,49 metriä. Rakennekerrosten alapuolista pengertäyttöä tulee p-alueen lounaisreunaan. Pysäköintialueelle tulee myös betonisia kiveyksiä ja reunatukia.

Puita ja pensaita istutetaan p-alueen ympärille ja välikaistoille sekä jäsentämään keskialueen pysäköintikampon autopaikkoja.

Vesihuolto ja kaapelit

P-alueelle ei ole suunniteltu uutta vesihuoltoa eikä sen alla sijaitse nykyisiä vesihuoltoputkia. LP-alueen alla sijaitsee kuitenkin nykyinen Vantaan Energian kaukolämpölinja. Kilpailutien reunassa sijaitsee Elisan, Carunan ja Telian kaapeleita sekä Kuntoilijantiellä myös DNA:n kaapeleita.

Kuivatus

Suunnitelmien kuivatus perustuu avo-ojiin ja hulevesiviemäriin. Pysäköintialue itsessään kuivatetaan pääasiassa hulevesiviemäriin. Kuivatusta varten toteutetaan uutta hulevesiviemäriä yhteensä noin 415 metriä. Hulevedet johdetaan ensin viereiseen hulevesien viivytysaltaaseen, josta ne pumpataan varsinaiseen hulevesien imeytysaltaaseen.

Valaistus- ja sähköistys

Pysäköintialueelle suunnitellaan led-valaistus. Lisäksi muutamaan pysäköintiruutuun tehdään varaukset sähköautojen latauspaikoille.

Esteettömyys

Pysäköintialue ja suojatiet on suunniteltu esteettömyyssohjeiden mukaisesti.

Koskenmäki

VLÄ

148

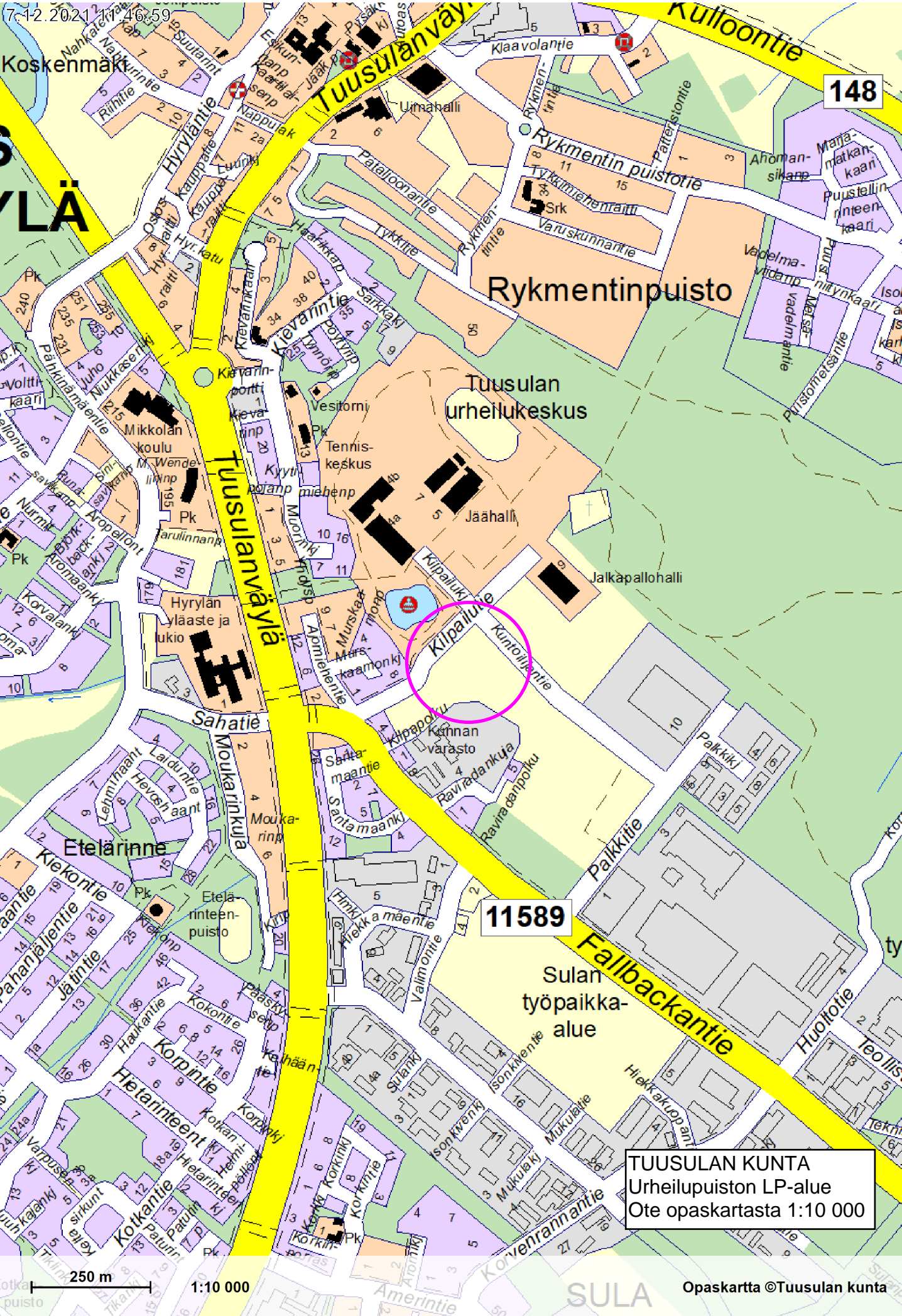
Rykmentinpuisto

Tuusulan urheilukeskus

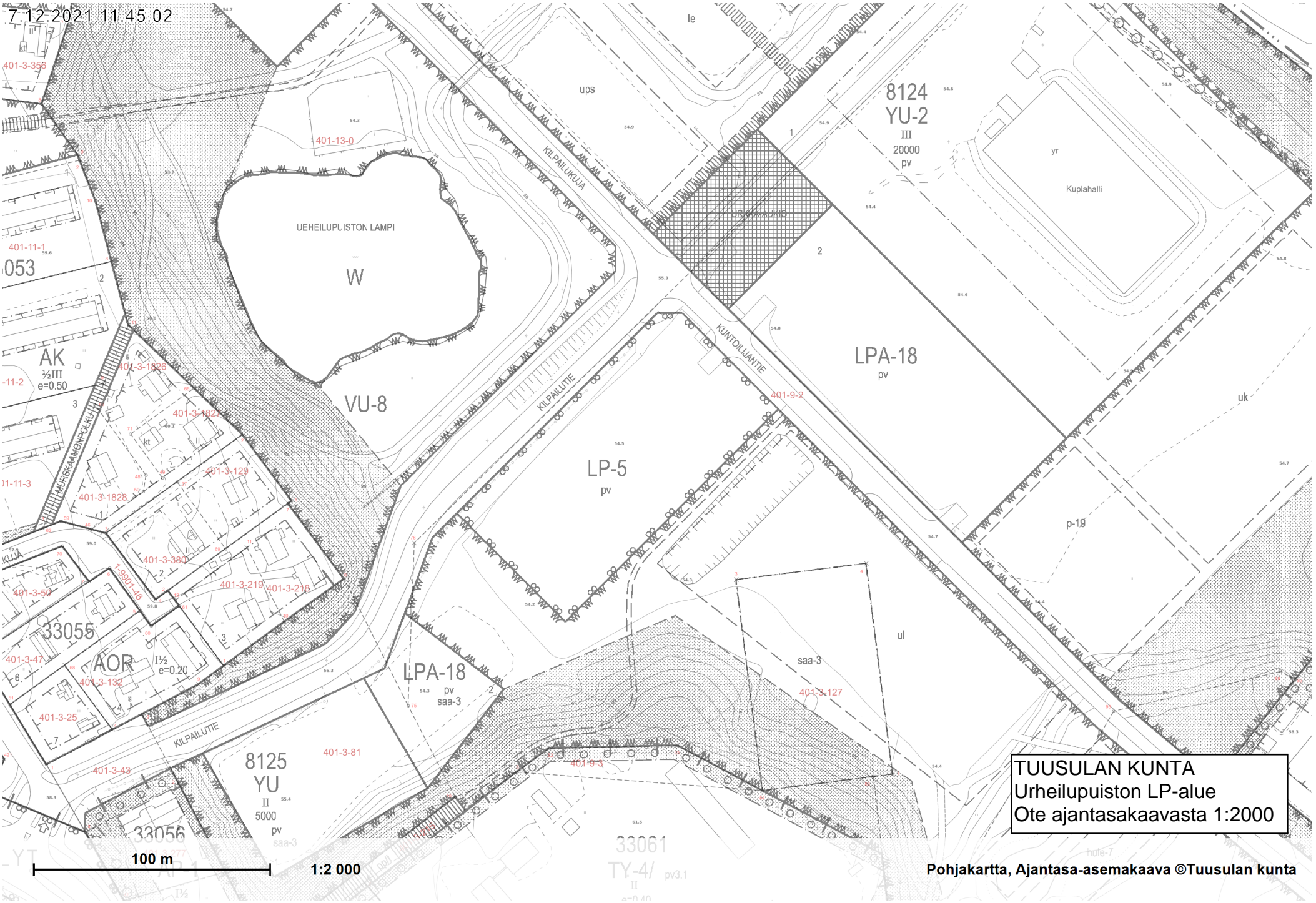
11589

Sulan työpaikka-alue

TUUSULAN KUNTA
Urheilupuiston LP-alue
Ote opaskartasta 1:10 000



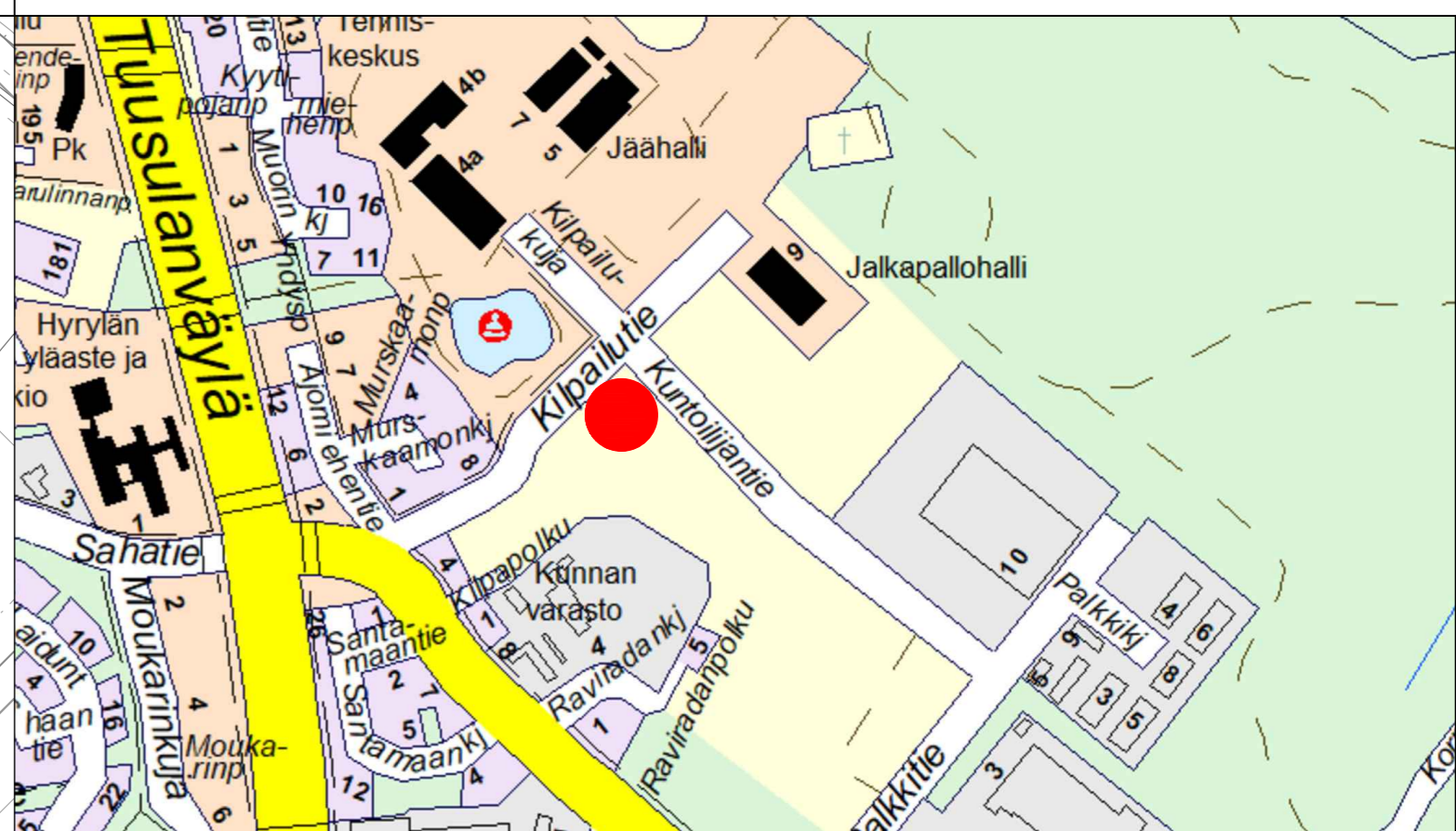
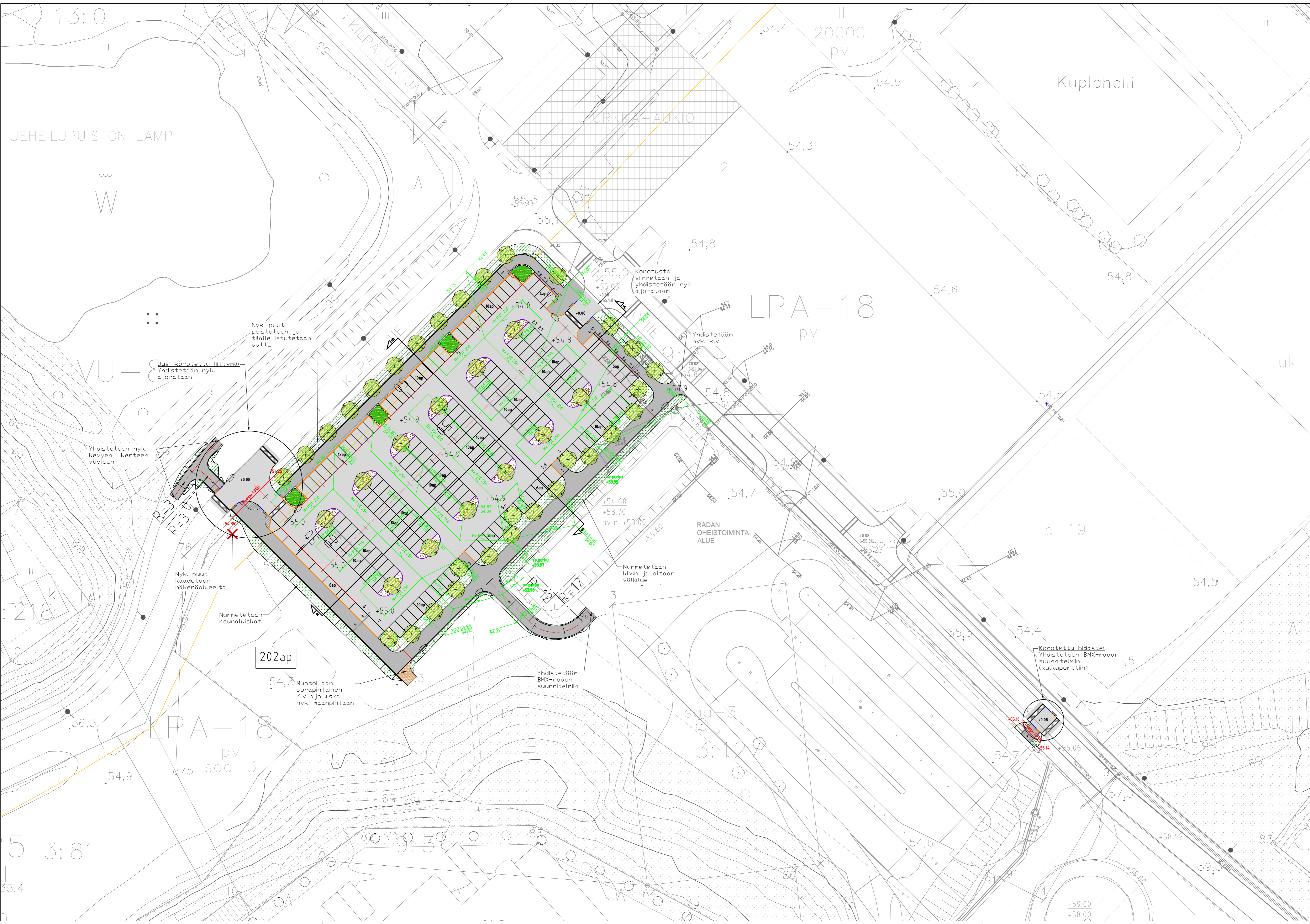
7.12.2021 11.45.02



TUUSULAN KUNTA
 Urheilupuiston LP-alue
 Ote ajantasakaavasta 1:2000

Pohjakartta, Ajantasa-asemakaava ©Tuusulan kunta

100 m
 1:2 000

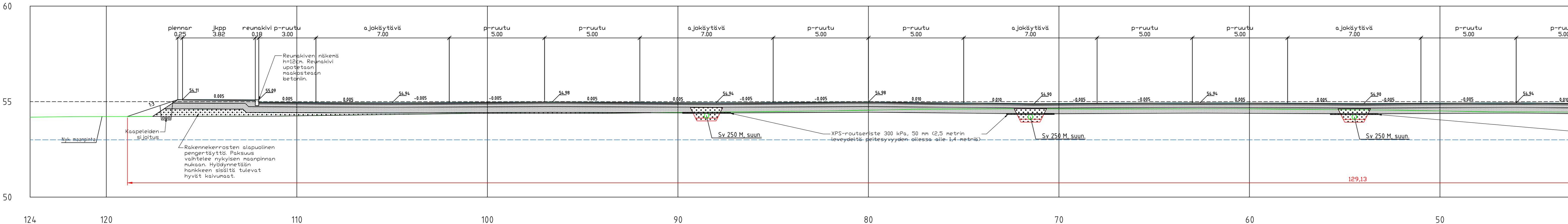


SELITTEET

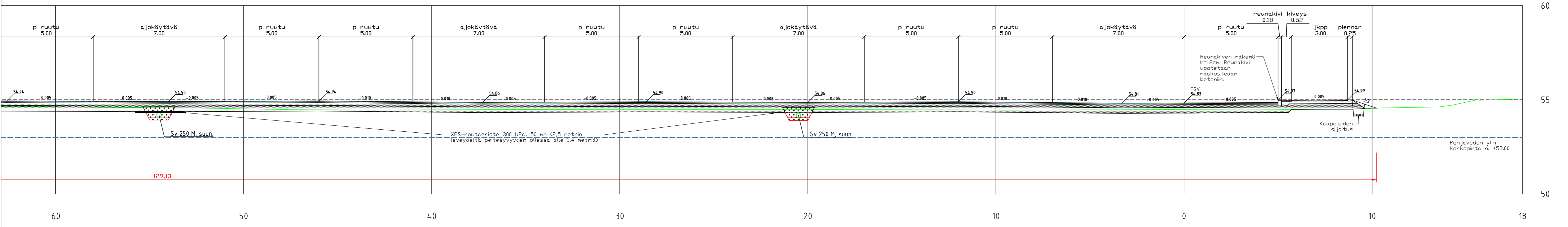
- Asfaltti, p-alue
- Asfaltti, jpp
- Krukkite
- Betonikivety, harsaa, stak, 270x180kpl
- Betonikivety, harsaa, stak, neliö, 118x118kpl
- Sorapinnat
- Reunakivi, h-0m
- Määritelty reunakivi, h-0m
- Luokiteltu reunakivi, h-0m
- Asfalttiakrasa ja tefy reunus
- Salaisija
- Sadevesiviemäri, suun.
- Sadevesiviemäri, rihlakansi, suun.
- Uusi liikennemerkki värit ja numerot
- Myymäläliikennemerkki
- Numero A3
- Istutettava puu
- Istutettava pensas
- Poistettava
- Kaakkoispuoli
- Sähkökaivon latussema
- Varaus sähkökaivon latussemaille
- Sora

Tunn.	Muutos		
Muuttaja Päiväys			
Koordinaattijärjestelmä:	ETRS-GK25		
Korkeusjärjestelmä:	N2000		
Kylä	Tonni/Rnro	Atustava nähtävillä olo	§
1/Hyrylä		Tekn. ltk. hyv.	§
Rakennustoimenpide		Virallinen nähtävillä olo	§
KATU		Tekn. ltk. hyv.	§
Rakennuskohteen nimi ja osoite		Piirustusiäjä	
Urheilukeskuksen LP-alue		RAKENNUSSUUNNITELMA	
		Piirustuksen sisältö	Mittakaavat
		ASEMAPIIRUSTUS	1:500
TUUSULAN KUNTA		Kunnallistekniikan suunnittelu	
Pvm	Piir.	Suunn.	Tark.
11.12.2022	THu	THu	PJu
Suunnittelija/Koulutus			Piir.nro
			2130-1

LEIKKAUS A-A
PL = 30

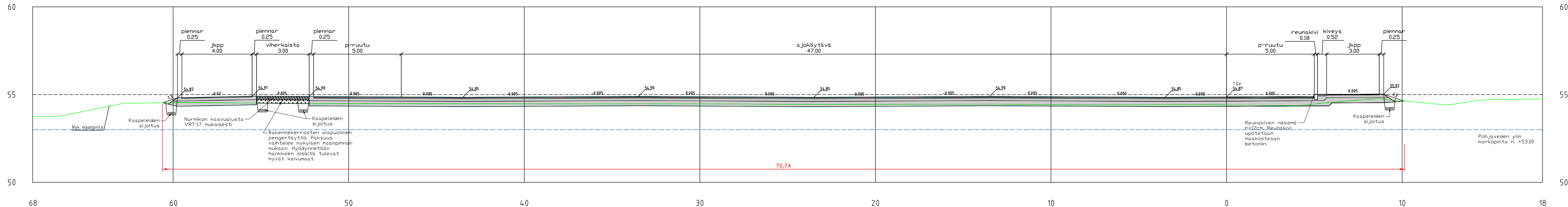


LEIKKAUS A-A
PL = 30



Tunn.	Muutos	Muuttaja	Päiväys
Koordinaattijärjestelmä: ETRS-GK25		© Tuusulan kunta, kartta- ja paikkatieto/ 2021	
Korkeusjärjestelmä: N2000			
Kylä 1 Hyrylä	Tontti/R-nro	Alustava nähtävillä olo Tekn. ltk hyv.	§
Rakennustoimenpide KATU		Virallinen nähtävillä olo Tekn. ltk hyv.	§
Rakennuskohteen nimi ja osoite Urheilukeskuksen LP-alue LEIKKAUS A-A		Piirustustaji RAKENNUSSUUNNITELMA	
		Piirustuksen sisältö TYYPPIPOIKKILEIKKAUS	Mittakaavat 1:100
TUUSULAN KUNTA Kunnallistekniikan suunnittelu		Suunnittelija/Koulutus	Piir.nro 2130-2
Pvm 7.12.2022	Piirt. THU	Suunn. THU	Tark. Pju

LEIKKAUS B-B
PL =4.0

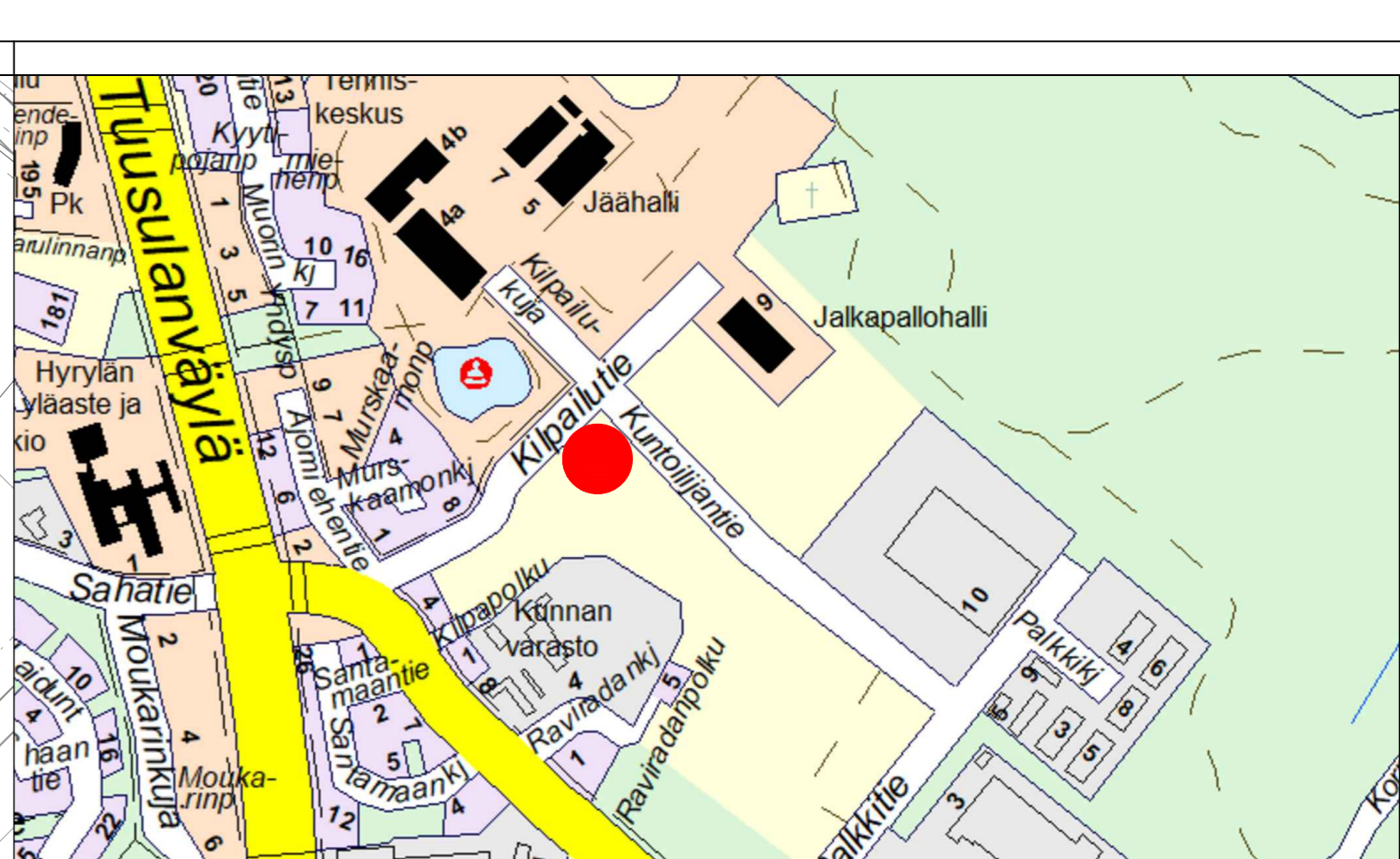
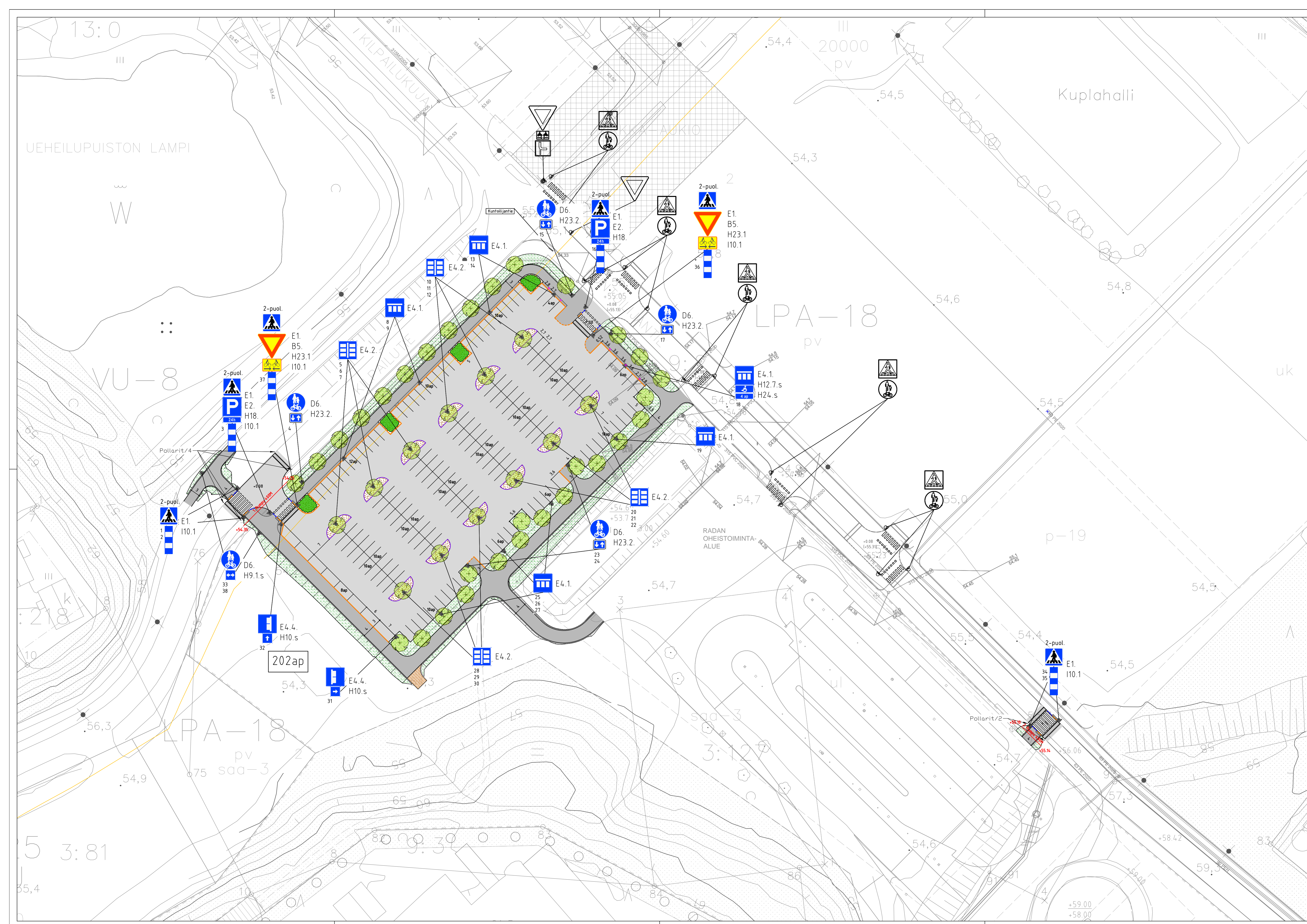


PÄÄLLYSRAKENNE	40 (ajorata)		
Päällyste 1	Ab	16/100	40
Päällyste 2	Abk	22/120	50
Päällyste 3		31/175	
Kantava kerros	M	0-32	150
Jakakerros	M	0-90	300
Suodatinkerros	Hk		
Kuivukangas	N3		
yhteensä			540

PÄÄLLYSRAKENNE	60 (jkpp)		
Päällyste 1	Ab	11/100	40
Päällyste 2			
Päällyste 3			
Kantava kerros	M	0-32	150
Jakakerros	M	0-90	300
Suodatinkerros	Hk		
Kuivukangas	N3		
yhteensä			490

PUTKIEEN PERUSTAMINEN			
Lopputäyttö			
- Liikennealueilla	M	0-16	
- Muualla kaivumilla	M	0-16	
Alkutäyttö	M	0-16	150
Asennusalus	M	0-16	150
Murskearvina	M		
Kuivukangas	N3		

Tunn.	Muutos	Muuttaja	Päiväys
Koordinaattijärjestelmä: ETRS-GK25		© Tuusulan kunta, kartta- ja paikkatieto/ 2021	
Korkeusjärjestelmä: N2000			
Kylä 1 Hyrylä	Tontti/R-nro	Alustava nähtävillä olo Tekn. ltk. hyv.	§
Rakennustoimenpide KATU		Virallinen nähtävillä olo Tekn. ltk. hyv.	§
Rakennuskohteen nimi ja osoite Urheilukeskuksen LP-alue LEIKKAUS B-B		Piirustustaji RAKENNUSSUUNNITELMA	
		Piirustuksen sisältö TYYPPIPOIKKILEIKKAUS PÄÄLLYSRAKENTEET	Mittakaavat 1:100
TUUSULAN KUNTA Kunnallistekniikan suunnittelu		Suunnittelija/Koulutus	Piir.nro 2130-3
Pvm 7.1.2022	Piirt. THu	Suunn. THu	Tark. PJu



- SELITTEET**
- Asfaltti, p-alue
 - Asfaltti, jpp
 - Kuukate
 - Betonikieppi, harsaa, sika, 27h/10h/10h
 - Betonikieppi, harsaa, sika, nikkäli, 10h/10h/10h
 - Sorapannu
 - Reunakivi, h-0m
 - Mäditetty reunakivi, h-0m
 - Luskitettu reunakivi, h-0m
 - Asfalttikorjauksen tehty reuna
 - Säläjä
 - Sädesivemerkki, suun.
 - Sädesivemerkki, rihkälästä, suun.
 - Uusi liikennemerkki värit ja numerot
 - Hyväksytty liikennemerkki
 - Nurkka A3
 - Isotettu pöytä
 - Isotettu pöytä
 - Puolittava
 - Kaakkoispuoli
 - Sähkölinjat
 - Varaus sähkölinjojen taitusosalle
 - Sora

Tunn.	Muutos	Muuttaja	Päiväys
Koordinaattijärjestelmä: ETRS-GK25			
Korkeusjärjestelmä: N2000			
Kylä	Tontti/Rnro	Alustava nähtävillä olo	§
1 Hyrylä		Tekn. ltk. hyv.	
Rakennustoimenpide		Virallinen nähtävillä olo	§
KATU		Tekn. ltk. hyv.	
Rakennuskohteen nimi ja osoite		Piirustusiäjä	
Urheilukeskuksen LP-alue		RAKENNUSSUUNNITELMA	
		Piirustuksen sisältö	Mittakaavat
		LIIKENTEENOHJAUS-	
		SUUNNITELMA	1:500
TUUSULAN KUNTA		Suunnittelija/Koulutus	
Kunnallistekniikan suunnittelu		Pir.nro	
Pvm	Piir.	Suunn.	Tark.
11.12.2022	THu	THu	PJu
			2130-6